

Angebote der Wiener Wohnungslosenhilfe 18. Roma Dialogplattform - Notreisende EU-Bürger

Kurt Gutleederer

25.11.2016



Wiener Wohnungslosenhilfe Angebote und Leistungen

Wiener Wohnungslosenhilfe – Angebote/Leistungen



Wiener Wohnungslosenhilfe – Angebote/Leistungen

Ambulante
Angebote/
Nacht-
quartiere

- Niedrigschwellige Angebote, die dazu motivieren sollen, das Unterstützungssystem der WWH in Anspruch zu nehmen
- Tageszentren/Beratungsstellen
- Streetwork
- Nachtquartiere/Akutunterbringung
- Gesundheitsangebote

Wiener Wohnungslosenhilfe – Angebote/Leistungen

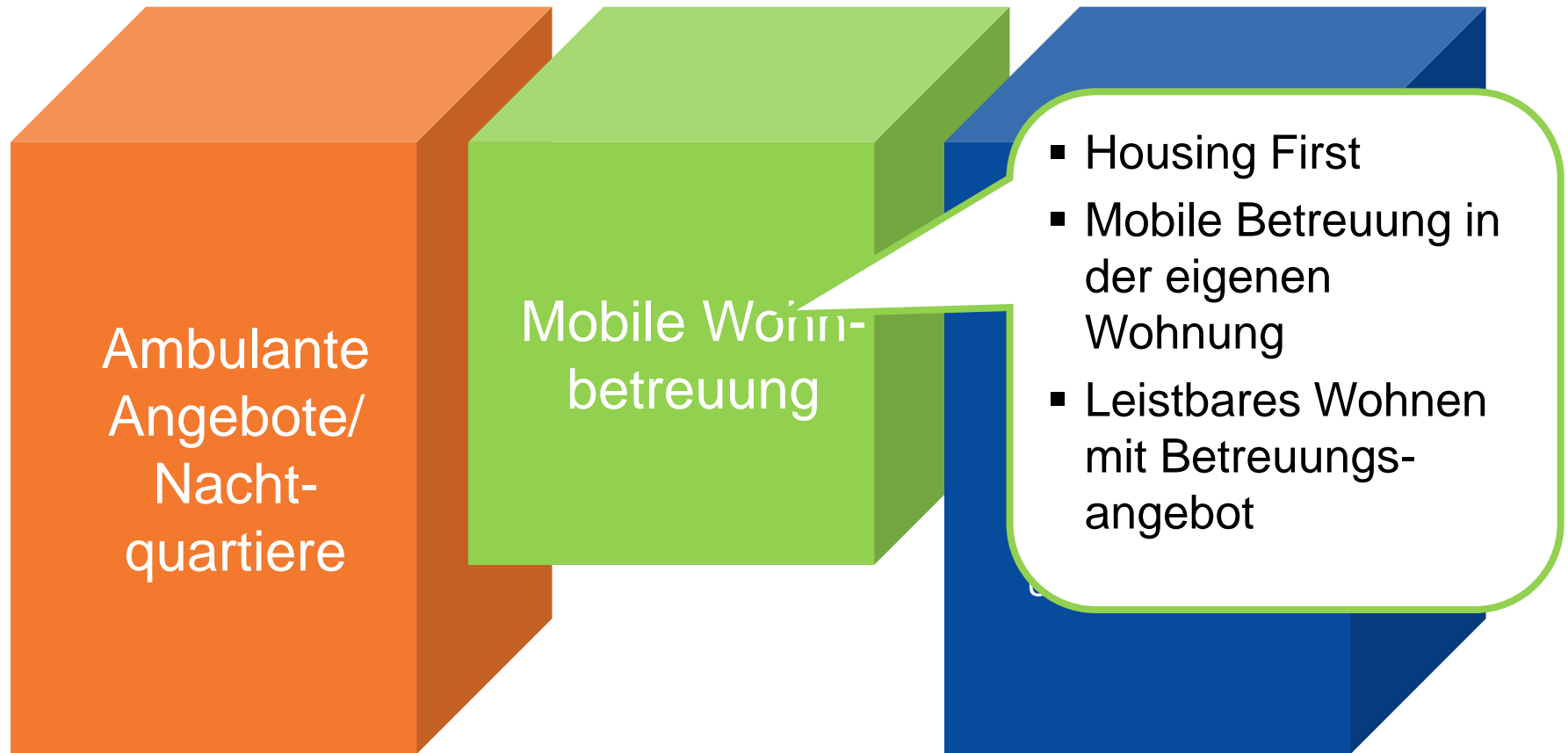
- Übergangswohnen/Zielgruppenwohnen (befristet)
- Betreutes Wohnen in Wohnungen (befristet)
- Sozial betreutes Wohnen (Dauerwohnen)

Ambulante
Angebote/
Nacht-
quartiere

Betreute
Wohn-
angebote

(Dauerwohnen,
Übergangswohnen)

Wiener Wohnungslosenhilfe – Angebote/Leistungen



Angebote der WWH

- rund 100 Einrichtungen/Angebote
- rund 5.700 Wohn- und Schlafplätze
- 25 KooperationspartnerInnen
- rund 10.000 KundInnen pro Jahr in den Einrichtungen der WWH
- Budget: 2015 rund 62 Mio Euro

Winterpaket

Winterpaket - Zielsetzung

- **Während der kalten Jahreszeit soll in Wien niemand auf der Straße schlafen müssen**

- unabhängig von der Erfüllung der Voraussetzungen zur Inanspruchnahme der Leistungen der Wiener Wohnungslosenhilfe

<http://wohnen.fsw.at/wohnungslos/voraussetzungen.html>

Winterpaket

- Zeitraum 2.11.2016 – 28.4.2017
- Über 600 Nachtquartiersplätze zusätzlich zum Regelangebot
- 2 zusätzliche Wärmestuben (Tagesaufenthalt)
- Aufstockung der Beratungskapazität in der Sozial- und Rückkehrberatung (Caritas)
- Aufstockung der Beratungskapazität bei P7
- Zusätzliche Personalressourcen im (Nacht)Streetwork
- Telefonische Auskunft über freie NQ-Plätze bei U63 (außerhalb der Öffnungszeiten von P7)
- Enge Kooperation mit S.A.M. (Suchthilfe Wien)

Winterpaket - Zugang

- Sozial- und Rückkehrberatung
- P7
- Tageszentren



Winterpaket - Statistik

NutzerInnen: Anzahl und Medianalter

(n=2.699 Personen; Auswertungszeiträume: 2013/14: 01.11.13–30.04.14; 2014/15: 03.11.14-30.04.15; 2015/16: 02.11.15-30.04.16)

- **Anzahl distinkter NutzerInnen (EP und Paare)**

	2013/14 (Änderung zum Vorjahr)	2014/15 (Änderung zum Vorjahr)	2015/16 (Änderung zum Vorjahr)
Frauen	400	469 (+17,2 %)	483 (+3 %)
Männer	2.309	2.350 (+1,8 %)	2.216 (-5,7 %)
Summe	2.709	2.819 (+4,1 %)	2.699 (-4,3 %)

- **Medianalter (EP und Paare)**

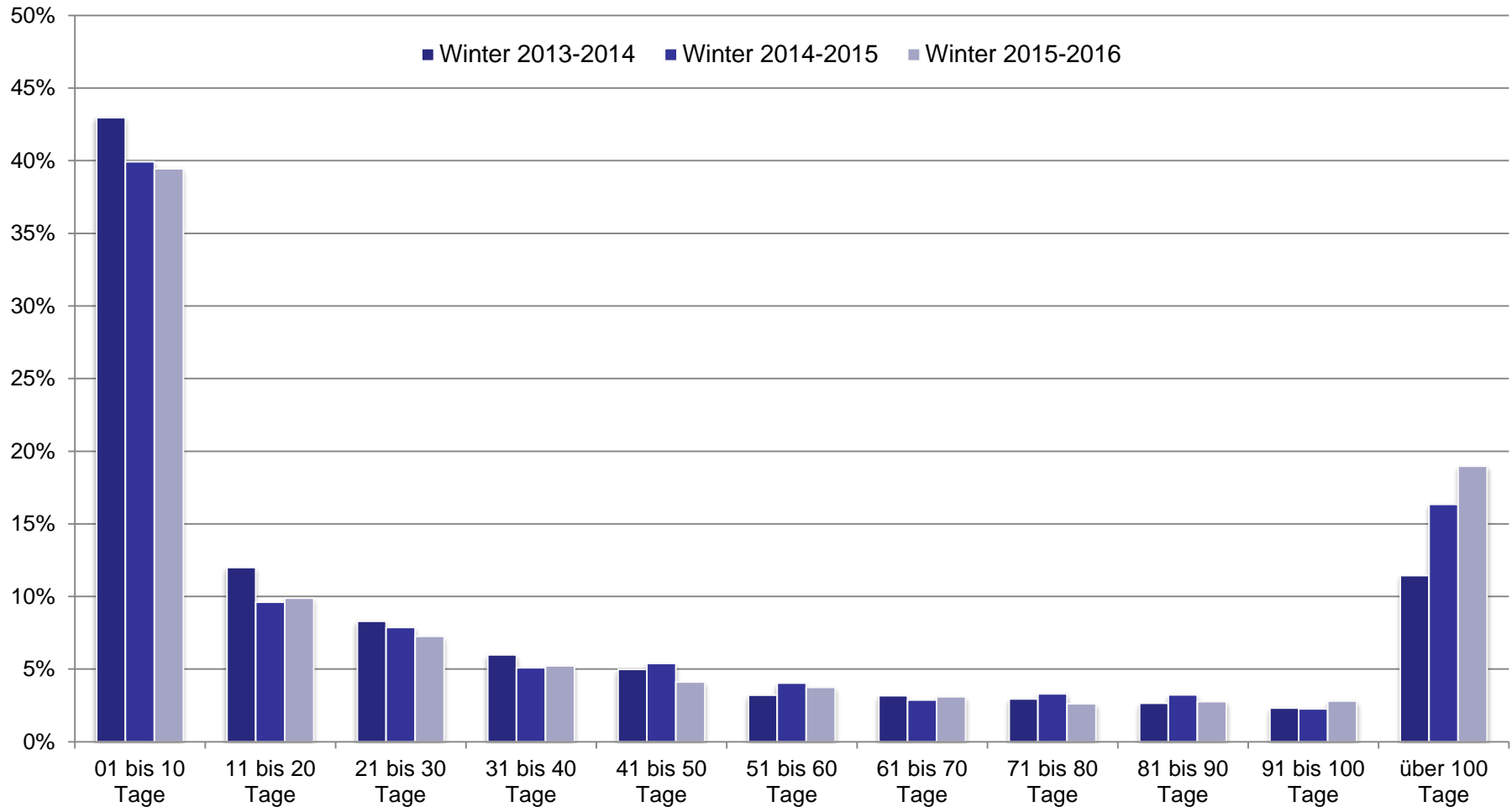
2013/14: 39 Jahre (f/m)

2014/15: 40 Jahre (f/m)

2015/16: 39 Jahre / 40 Jahre (f/m)

Verweildauer (EP und Paare)

(n=2.699 Personen; Auswertungszeiträume: 2013/14: 01.11.13–30.04.14; 2014/15: 03.11.14-30.04.15; 2015/16: 02.11.15-30.04.16)



Nationalitäten I (EP und Paare)

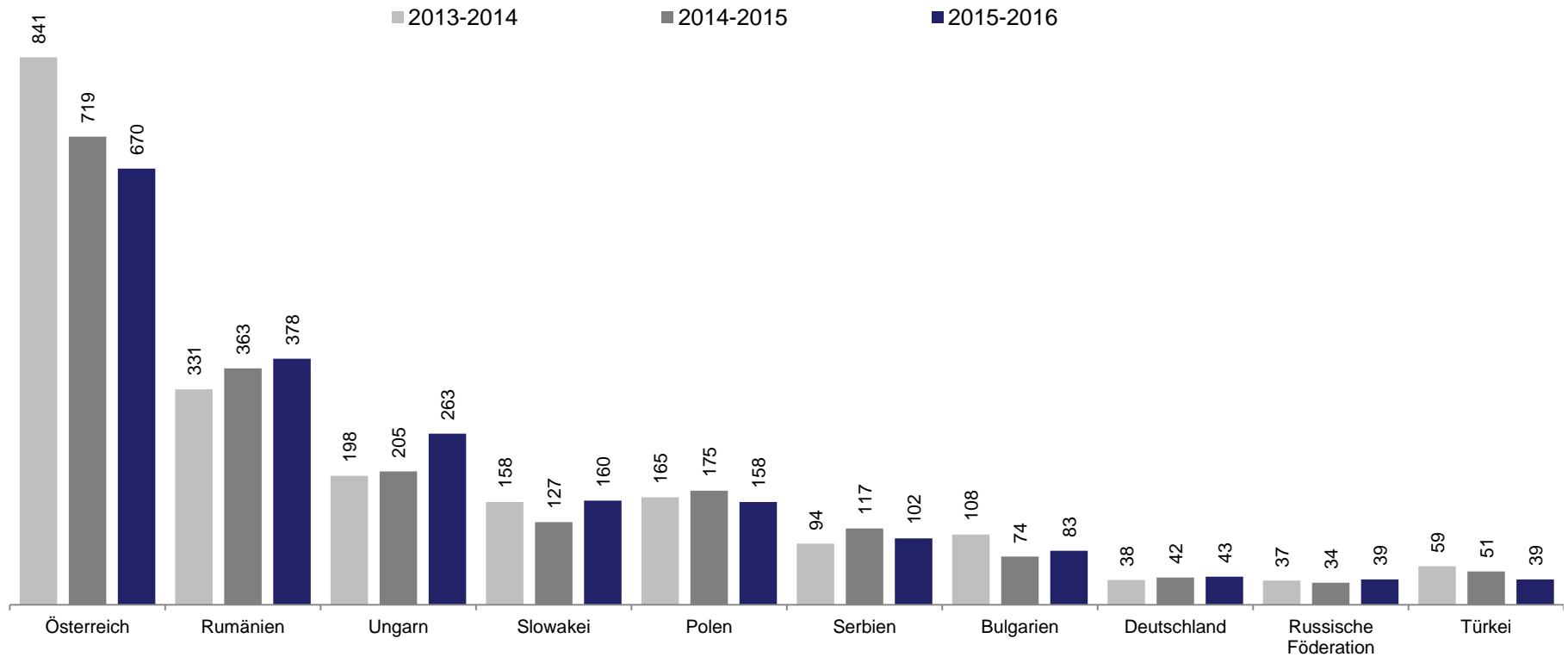
(Auswertungszeiträume: 2013/14: 01.11.13–30.04.14; 2014/15: 03.11.14-30.04.15; 2015/16: 02.11.15-30.04.16)

Nationalität	2013/14 (% Anteil)	2014/15 (% Anteil)	Vgl. Vorjahr	2015/16 (% Anteil)	Vgl. Vorjahr
Österreich (Personen)	841 (31 %)	719 (26 %)	-14,4 %	670 (25 %)	-6,8 %
Nicht- Österreich (Personen)	1.708 (63 %)	1.739 (61 %)	+1,8 %	1.687 (62 %)	-3 %
Keine Angabe	160 (6 %)	361 (13 %)	---	342 (13 %)	--
Gesamt (Personen)	2.709 (100 %)	2.819 (100 %)	+4,1 %	2.699 (100 %)	-4,3 %

Nationalitäten II (EP und Paare)

(Auswertungszeiträume: 2013/14: 01.11.13–30.04.14; 2014/15: 03.11.14-30.04.15; 2015/16: 02.11.15-30.04.16)

TOP 10 Nationalitäten in der Winterperiode 2015-2016
(Vergleich Angaben zu den Vorwinterperioden)



Ausgewählte Ergebnisse

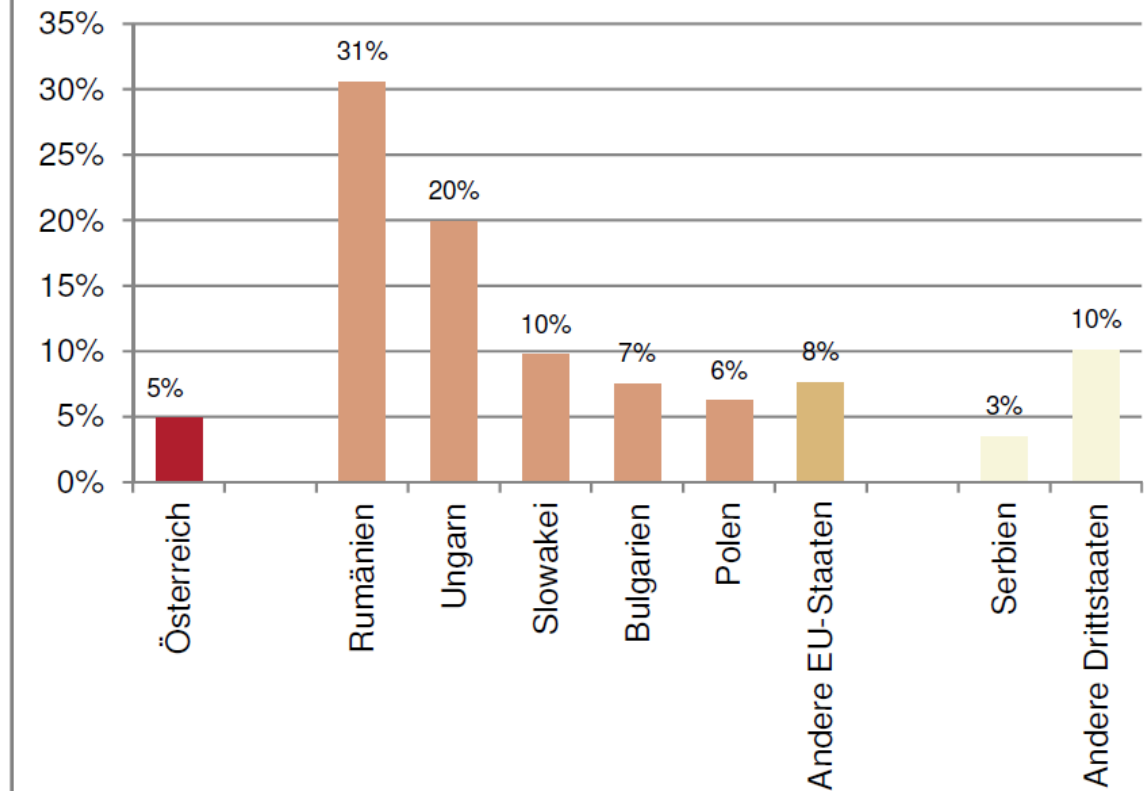
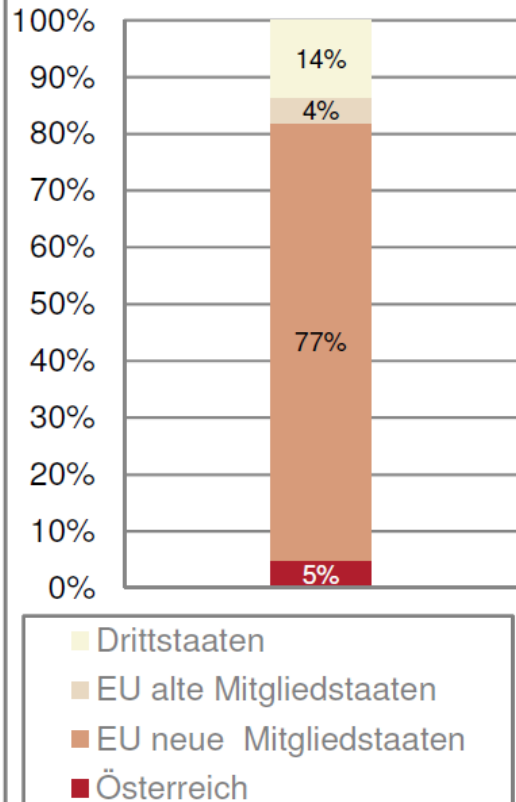
NutzerInnen Winternothilfe

(Personen ohne Ansprüche)

Staatsbürgerschaft

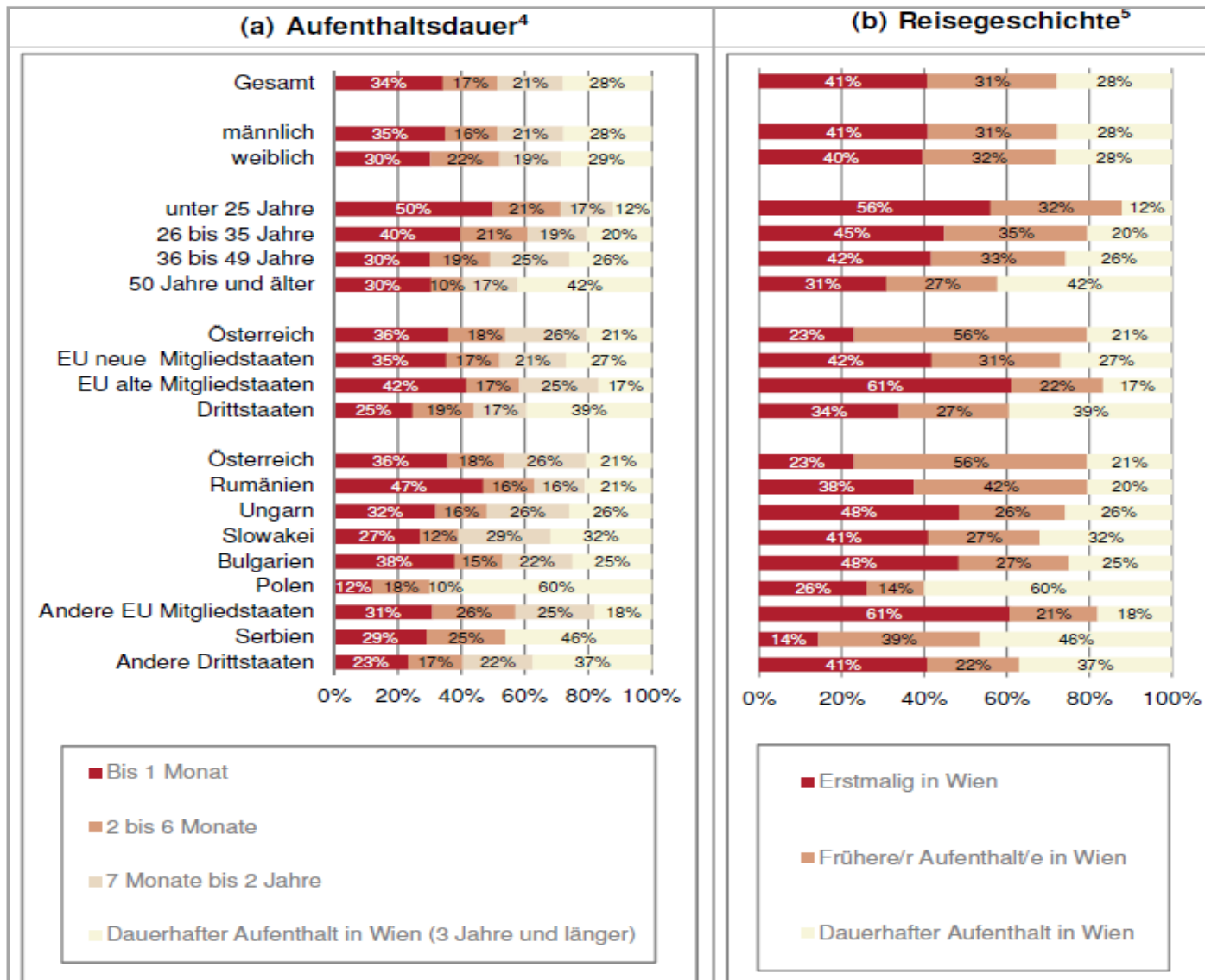
(a) Staatsbürgerschaft, gruppiert

(b) Staatsbürgerschaft, tlw. gruppiert



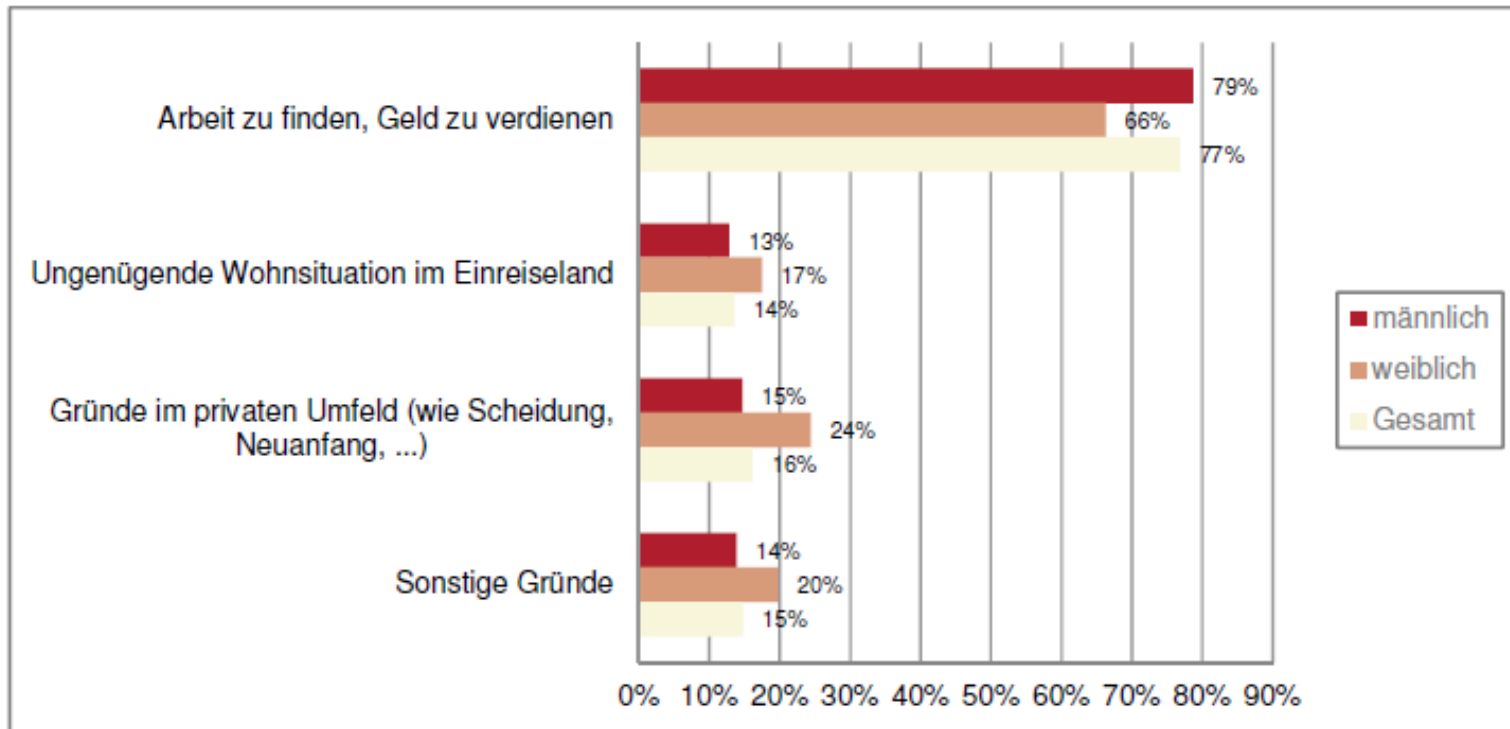
Quelle: L&R Datafile 'GLS_WNH', 2016, n=802

Aufenthaltsdauer und Reisegeschichte



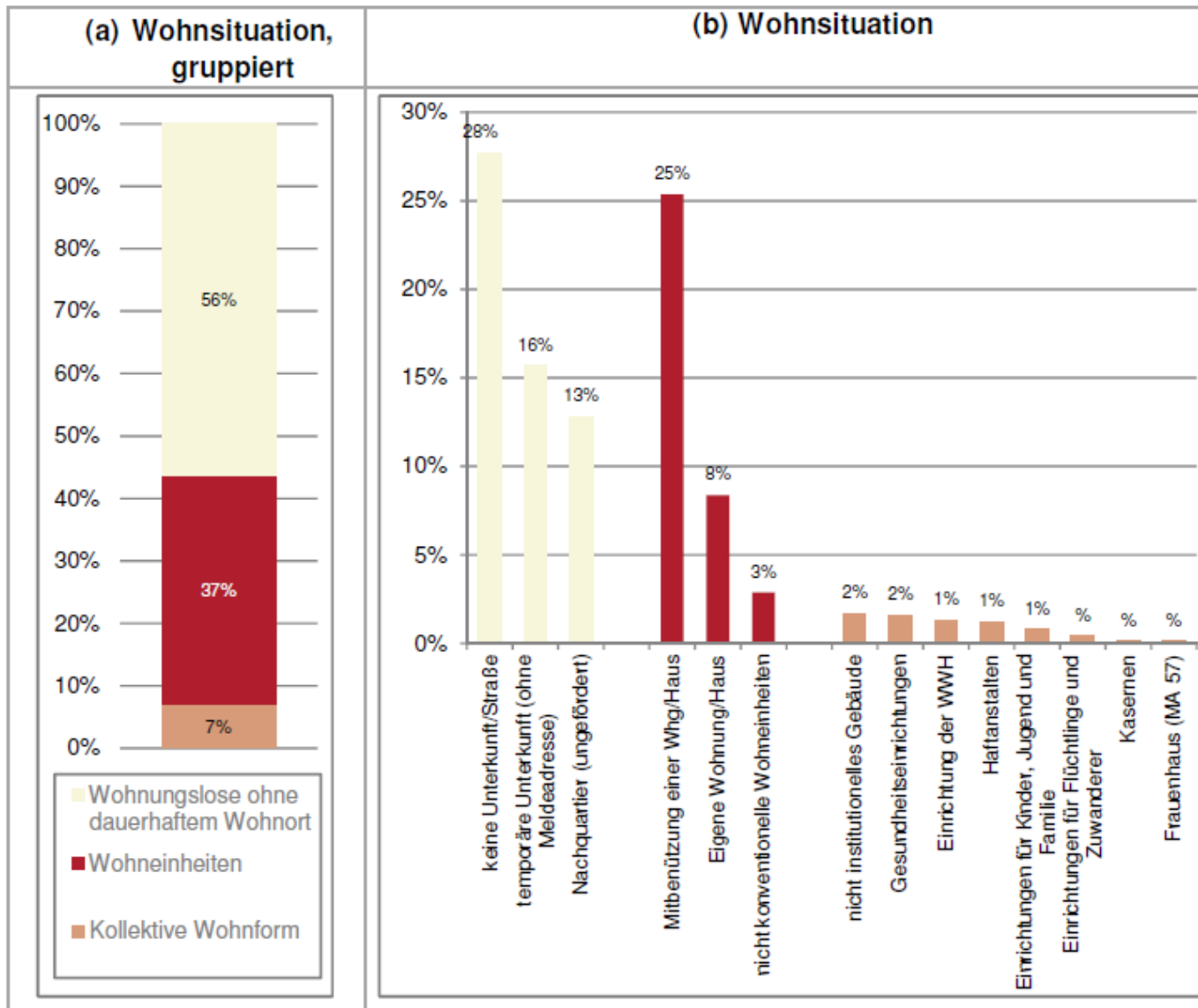
Quelle: L&R Datafile 'GLS_WNH', 2016, n=802, Aufenthaltsdauer n miss=4, Reisegeschichte n miss=1

Migrationsmotive



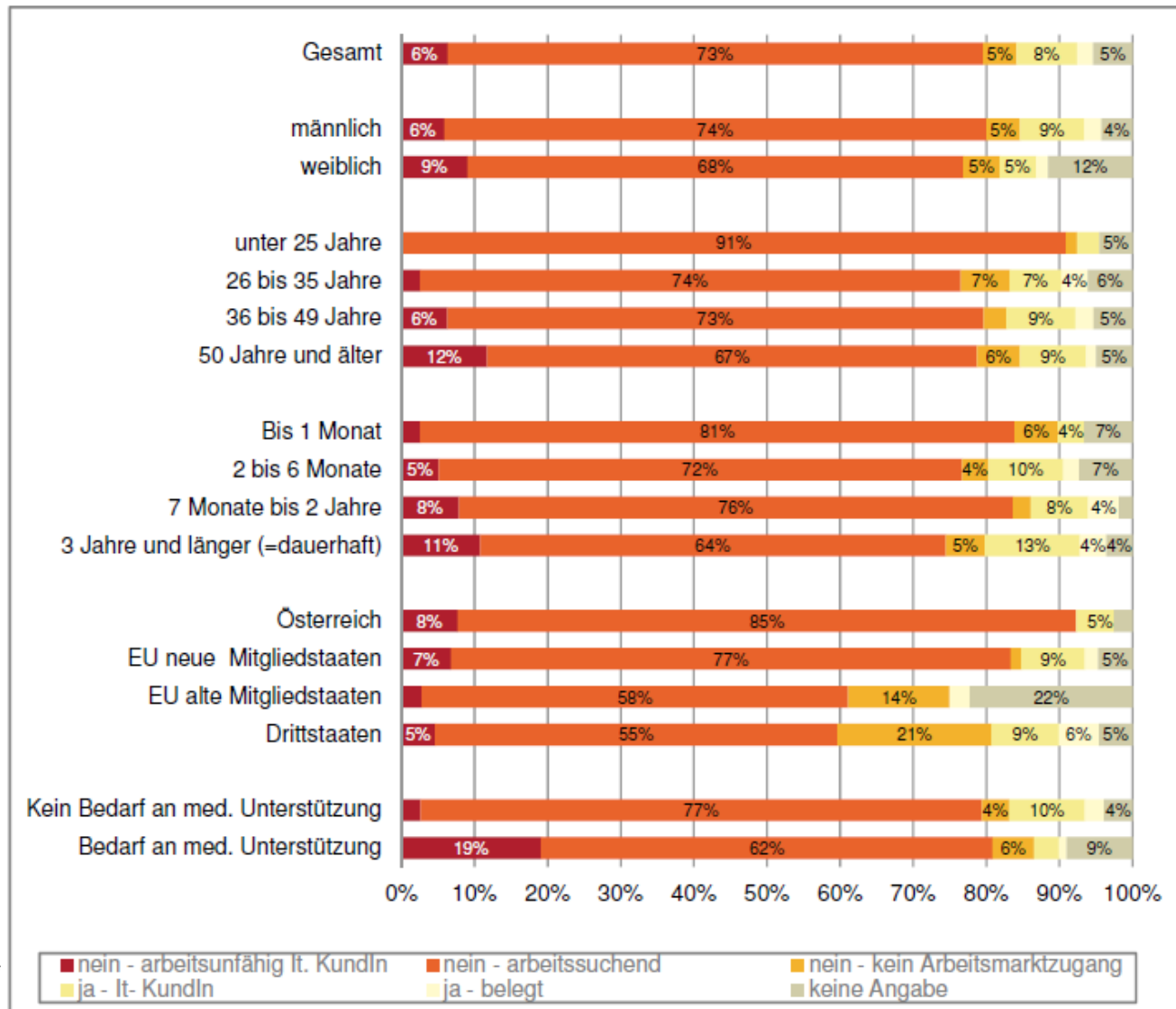
Quelle: L&R Datafile 'GLS_WNH', 2016, n=579, n miss=9

Wohnsituation vor Winterpaket



Quelle: L&R Datafile 'GLS_WNH', 2016, n=802, n miss=37

Beschäftigungssituation in Wien



Quelle: L&R Datafile 'GLS_WNH', 2015, n=802, Aufenthalt n miss=4, Reisegeschichte n miss=1, Wohnsituation n miss=37, Gesundheit n miss=85

☎ 01 24 5 24

täglich 8:00 – 20:00 Uhr

Wir sind da, um für Sie da zu sein.

